



LE SOLAIRE FRANÇAIS

Résidentiel - Collectivité - Tertiaire - Industriel - Agricole

PRODUIRE - PILOTER - STOCKER



SYSTOVI

15 ans

de savoir-faire

9 600 m²

de production à Nantes

2 000 000 m²

de toitures couvertes
par nos panneaux

Une usine qui produit
**une partie de l'électricité
qu'elle consomme.**



Choisir la fabrication française



Notre usine en images

- Acteur national & interlocuteurs de **proximité**
- Large gamme de produits **certifiés**
- Kits **complets prêts à poser**
- Panneaux bas **carbone**
- Entreprise **ISO 9001 et ISO 14001**

Une entreprise du groupe CETIH

- 45 ans de savoir-faire
- 1 500 salariés
- 825 salariés actionnaires
- 7 sites de production en France
- 280 M€ de CA

Entreprise à mission

Solutions solaires innovantes

L'énergie solaire : une énergie propre et inépuisable

Nos panneaux photovoltaïques Systovi* atteignent un bilan carbone de 23,8 g CO₂ eq/kWh (deux fois moins qu'un panneau provenant d'Asie). Ils remboursent largement leur dette carbone grâce à l'énergie verte qu'ils produisent. Un choix important pour décarboner au maximum sa consommation d'énergie !

Nos panneaux solaires sont garantis 20 ans. Ensuite, ils continueront bien sûr à produire de l'énergie pendant encore de nombreuses années.

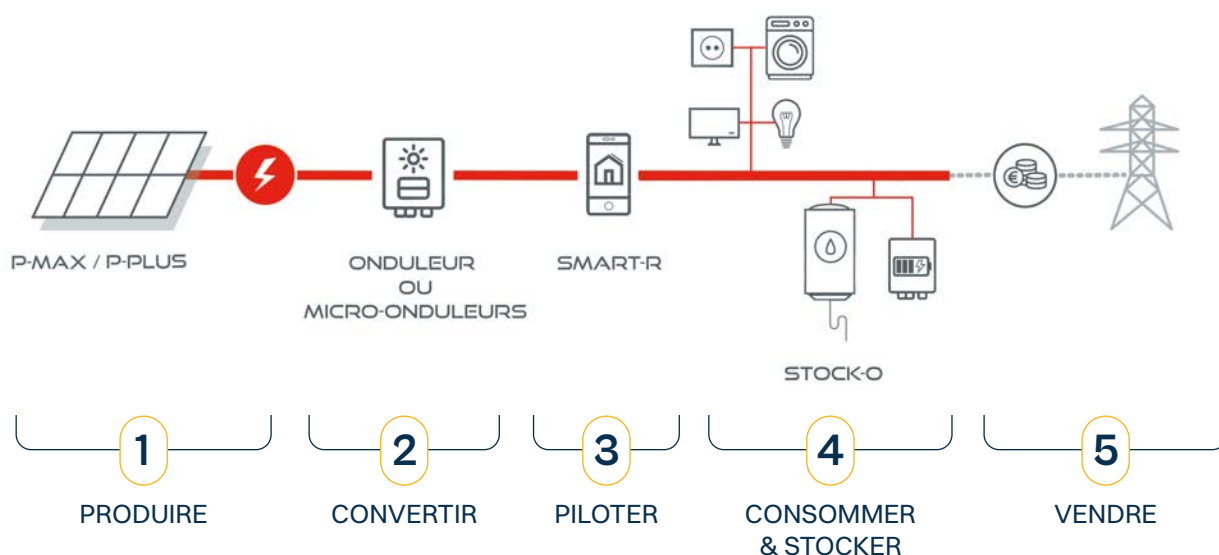
Le recyclage de nos panneaux atteint 94 %. Systovi est actionnaire de l'éco-organisme SOREN, la filière de recyclage en France pour les panneaux photovoltaïques.

*Gamme Systovi bas carbone



Comment fonctionne une installation solaire dans le neuf ou la rénovation ?

Les solutions Systovi sont conçues et fabriquées en France.



1

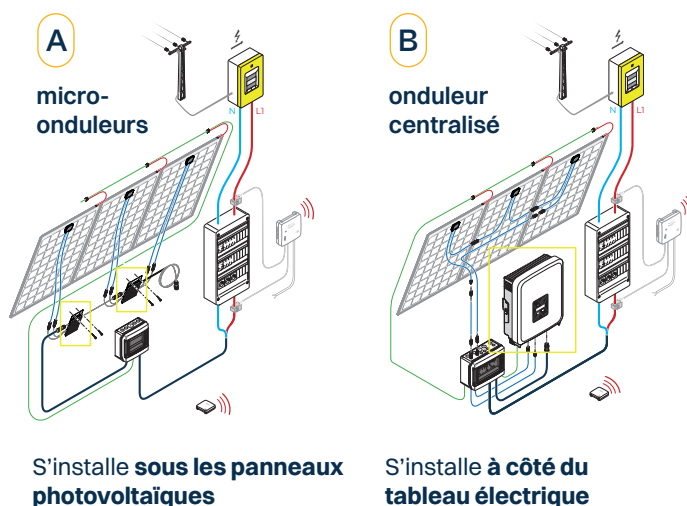
Des panneaux photovoltaïques

OPTYMO PRO produisent un courant continu en transformant l'énergie du soleil en électricité. Ces panneaux peuvent être installés sur tous types de supports (toiture, au sol, carport...).

2

Micro-onduleurs ou onduleur

Ils sont nécessaires pour **transformer le courant continu produit par vos panneaux solaires en courant alternatif** utilisable par vos équipements (monophasés ou triphasés).



3

SMART-R notre outil de pilotage de l'énergie verte mesure votre production solaire et la consommation de votre maison. Il vous aide à utiliser au mieux les kWh solaires que vous produisez.

4

STOCK-O notre solution écologique et économique stocke le surplus de production non consommé dans votre maison pour optimiser votre autoconsommation et donc vos économies.

Pour vous protéger des aléas du réseau, nous proposons également une gamme de batteries au lithium.

5

Le choix du contrat :

- **L'autoconsommation totale** avec la signature d'une Convention Autoconsommation (CAC). Les excédents sont perdus et réinjectés gratuitement sur le réseau.
- **L'autoconsommation avec vente du surplus** : validation de la Proposition De Raccordement (PDR), mise en service puis facturation chaque année de l'excédent de production à EDF OA.
- **Revente totale** : vente de la totalité de votre production à EDF OA.

EDF Obligation d'Achat (EDF OA), est un service mandaté par l'Etat pour acheter votre électricité photovoltaïque à un tarif réglementé et subventionné.

+

Les plus :

MICRO-ONDULEURS

- **Gestion au panneau** ce qui limite l'impact des ombrages potentiels.
- **Raccordement plug & play.**
- **Transformation du courant** directement sous les panneaux, système sécurisé en basse tension, convient aux établissements recevant du public.
- Ne nécessite **pas de local technique.**
- **Contrôle à distance** du fonctionnement des panneaux.
- **Évolutivité de l'installation** solaire dans le temps.
- **Garantie 20 ans** pour les solutions monitorées.

ONDULEUR CENTRALISÉ

- **Gestion du champ solaire** dans son ensemble.
- **Solution optimisée** économiquement. Adaptée aux grandes installations.
- **Contrôle visuel facilité**, pas besoin de monter sur le toit.
- **Garantie 10 ans.**

Un coffret de protection est installé à côté de votre tableau électrique pour protéger votre installation. Votre compteur Linky n'a pas besoin d'être à côté de votre installation pour fonctionner.

Pourquoi autoconsommer ?

Autoconsommer c'est produire et consommer une énergie propre et moins chère que le réseau !



Faites des économies !



VOUS ÊTES UN PROFESSIONNEL

LES AVANTAGES

Faites des économies et réduisez l'impact des hausses des prix de l'électricité sur votre facture énergétique.

Réduisez votre dépendance au réseau électrique.

Valorisez vos infrastructures et les surfaces ou terrains disponibles.

Diminuez l'empreinte carbone de votre entreprise et inscrivez-vous dans une démarche éco-responsable.

Bénéficiez des aides* à l'autoconsommation :

- **Prime à l'autoconsommation.** Elle s'éleve à 180 €/kWc pour les installations entre 9 et 36 kWc et à 90 €/kWc pour les installations entre 36 et 100 kWc. Soit par exemple, **9 000 €** pour une installation solaire de **100 kWc**.
- **Prime à l'intégration.** Elle représente + 0,133 €/Wc pour les installations < à 100 kWc, soit **13 300 €** pour une installation de **100 kWc**. Notre solution **P-MAX INTÉGRÉ** est éligible à cette prime.
- **Le tarif de rachat subventionné**, il est actuellement de 0,06 € par kWc pour une installation avec vente du surplus entre 9 et 100 kWc. Ce tarif est fixé pour 20 ans à partir de la date de signature du contrat avec EDF OA.



VOUS ÊTES UN PARTICULIER

LES AVANTAGES

Faites des économies et réduisez l'impact des hausses des prix de l'électricité sur votre facture énergétique.

Réduisez votre dépendance au réseau électrique.

Répondez à l'augmentation des besoins électriques de votre maison (recharge voiture électrique, climatisation, filtration et chauffage piscine...).

Valorisez votre habitat grâce à sa bonne performance énergétique.

Devenez consomm'acteur et agissez pour la planète au quotidien en réduisant vos émissions de CO₂.

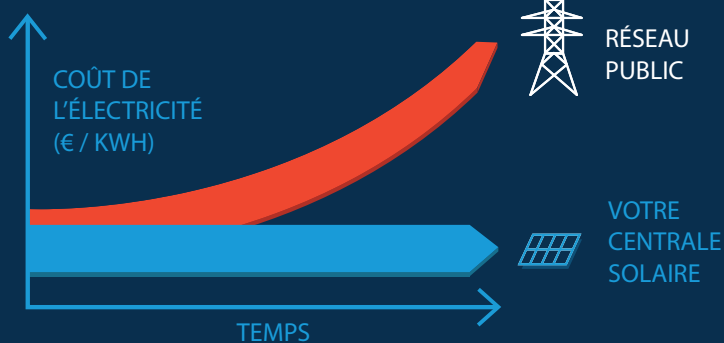
Bénéficiez des aides* à l'autoconsommation :

- **Prime à l'autoconsommation.** Elle s'élève à 430 €/kWc pour les installations ≤ 3 kWc et à 320 €/kWc pour les installations entre 3 et 9 kWc. Soit par exemple, **1 290 €** pour une installation solaire de **3 kWc**.
- **Prime à l'intégration.** Elle représente + 0,133 €/Wc soit **399 €** pour une installation intégrée au bâti de **3 kWc**. Notre solution **P-MAX INTÉGRÉ** est éligible à cette prime.
- **TVA à taux réduit.** Pour une installation solaire ≤ à 3 kWc installée sur une maison de plus de 2 ans, vous bénéficierez d'une TVA à 10 % au lieu de 20 %.
- **Le tarif de rachat subventionné,** il est actuellement de 0,10 € par kWc pour une installation avec vente du surplus ≤ à 9 kWc. Ce tarif est fixé pour 20 ans à partir de la date de signature du contrat avec EDF OA.

*Ces aides sont cumulables, les montants sont susceptibles d'évoluer et sont soumis à conditions.



Pour en savoir + :
[aides autoconsommation](#)



SYSTOVI c'est aussi des solutions solaires pour tous types de projets

Des solutions photovoltaïques pour
les bâtiments agricoles, industriels
et tertiaires.

Un accompagnement dédié
pour les collectivités.



Rénovation d'une chapelle • Parc de Brière (44)



Usine L'ORÉAL • Caudry (59)



Mâts d'éclairage • Narbonne (11)



Projet d'ombrières pour cimetière • Saint-Joachim (44)
Des projets sur-mesure pour mâts d'éclairage, ombrières, ...

même les plus atypiques.

Des panneaux spécifiques pour environnement salin, des panneaux à fond transparent et également des panneaux anti-reflet pour les zones aéroportuaires.



Groupe scolaire Jules Ferry • Aulnoy-Lez-Valenciennes (59)

Systovi, spécialiste du panneau solaire fabriqué en France



▮ Panneaux garantis **20 ans**

▮ Garantie de rendement de **80 % à 25 ans**, ils continueront bien sûr à produire de l'énergie pendant de nombreuses années

▮ **Recyclage de nos panneaux** en fin de vie à 94 % en partenariat avec l'éco-organisme SOREN

Nouveauté Panneaux nouvelle génération !

Un **maximum de puissance** avec les cellules les plus performantes du marché à date

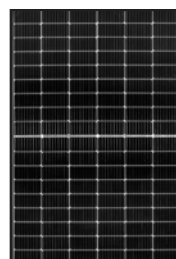
Panneaux compacts pour une mise en oeuvre simplifiée

Cellules légèrement espacées du cadre pour **minimiser la perte de puissance** dû à l'encrassement des panneaux dans le temps

Design uniforme pour un rendu **ultra esthétique**



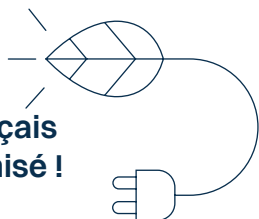
Panneau Systovi
(Absence de bande d'interconnexion au centre du panneau)



Panneau concurrent

	FULL BLACK	FOND BLANC	CARACTÉRISTIQUES
<p>Nouveauté OPTYMO PRO Panneau présent dans nos kits P-MAX SUR-TOITURE / P-PLUS</p>	<p>375 Wc super charge (SC)</p> <p>390 Wc</p>	<p>400 Wc</p> <p>400 Wc basse luminance</p>	<ul style="list-style-type: none"> • 108 demi-cellules • Dimensions du panneau : 1 730,5 x 1 145,5 x 40 mm • Poids : 22,21 kg (soit 11,20 kg/m²) • Orientation : portrait ou paysage
<p>Nouveauté OPTYMO ÉTANCHE Panneau présent dans nos kits P-MAX INTÉGRÉ Pose intégré au bâtiment</p>	<p>375 Wc super charge (SC)</p> <p>390 Wc</p>	<p>400 Wc</p>	<ul style="list-style-type: none"> • 108 demi-cellules • Dimensions du panneau : 1 782 x 1 167 x 43,7 mm (portrait) et 1 752 x 1 199 x 43,7 mm (paysage) • Poids : 23,2 kg (soit 11,16 kg/m² (portrait) et 11,05 kg/m² (paysage)) • Orientation : portrait ou paysage

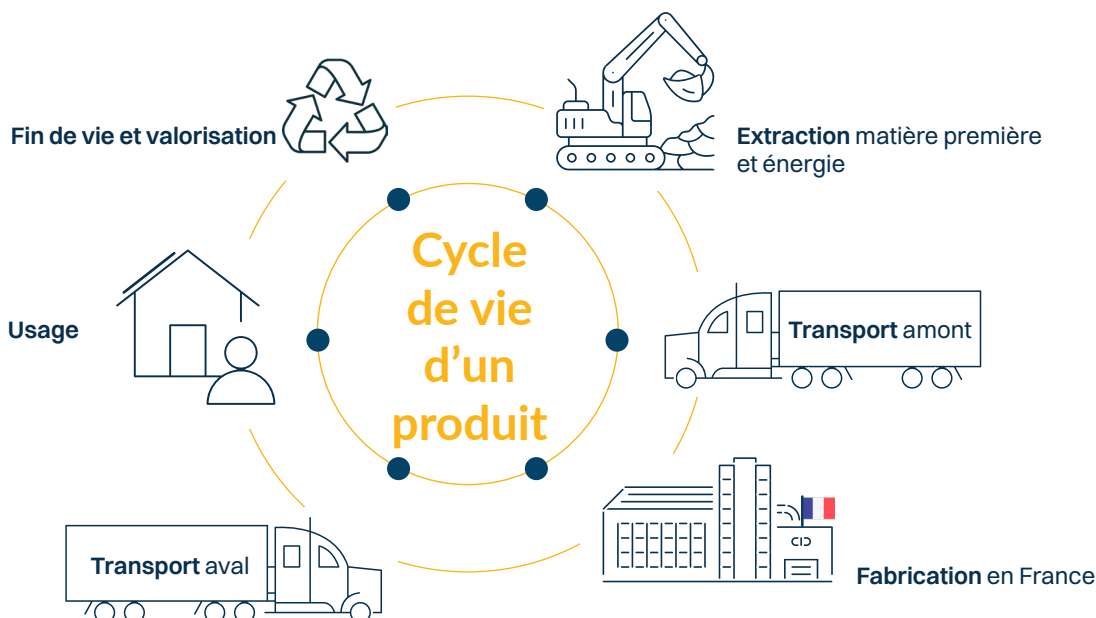
Des panneaux solaires français pour un bilan carbone optimisé !



- Le **bilan carbone** d'un panneau solaire est l'analyse de l'ensemble des émissions de gaz à effet de serre directes et indirectes générées lors de son cycle de vie. Il s'exprime en g CO₂ eq/kWh.
- Le bilan carbone d'un panneau Systovi* est de 23,8 g CO₂ eq/kWh contre 40 g CO₂ eq/kWh pour un panneau asiatique sans bilan carbone – **soit deux fois moins !**

- Le **temps de retour carbone d'un panneau Systovi est en moyenne de 13 ans**. Un panneau asiatique, lui, ne remboursera jamais sa dette carbone.

*Gamme Systovi bas carbone



Nos solutions complètes

Conçues en France



Disponible en kits complets

Systovi, une large gamme de solutions certifiées

Les ATec (Avis TECHnique) sont délivrés par le CSTB. Ils facilitent l'obtention d'une assurance décennale grâce à une double reconnaissance du CSTB et de l'AQC (liste verte) pour notre gamme P-MAX.

Les ETN (Étude de Technique Nouvelle) sont elles établies par des bureaux de contrôle pour notre gamme P-PLUS.



P-MAX intégré

Le summum de l'esthétisme d'un champ solaire ultra-intégré

Nouveauté

- Solution éligible à la prime à l'intégration
- Solution certifiée depuis 10 ans
- Étanchéité optimale par recouvrement avec système de double-joint
- Solution 100 % aluminium
- Pour une orientation portait et paysage avec nos panneaux 375 Wc SC



P-PLUS toit-terrasse

Adapté aux toits-terrasses des maisons contemporaines et aux extensions

Nouveauté

- Solution facile à poser avec bac à lester
- Possibilité d'optimiser l'orientation des panneaux
- Pas de dégradation de l'étanchéité et du clos couvert
- Pré-incliné à 15°
- Pour une orientation paysage avec nos panneaux 375 Wc SC

P-PLUS au sol

Idéal si vous avez de la place dans votre jardin

Nouveauté

- Facile à installer
- Pas besoin de déclaration en mairie
- Autoconsommation totale seulement
- Installation de 3 kWc maximum
- Pour une orientation portait avec nos panneaux 375 Wc SC



Faites le test sur : simulateur.systovi.com



Nous proposons aussi des solutions certifiées pour vos projets tertiaires, industriels, agricoles ou en collectivité.



P-MAX & P-PLUS

La référence pour l'autoconsommation

P-MAX sur-toiture **Nouveauté**



- **Facilite l'accès à l'assurance** décennale
- **Aucune découpe de rail** en portrait et en paysage
- Kits disponibles pour couverture **ardoise, tuile**
- Pour une orientation **portrait et paysage** avec nos panneaux **375 Wc super charge**

P-PLUS sur-toiture **Nouveauté**

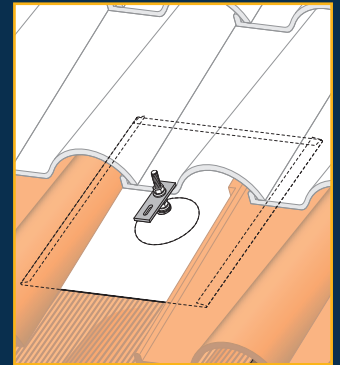
- Kits disponibles pour couverture **tuile, bac acier et tôle ondulée**
- **ETN** sur tuile et bac acier
- Pour une orientation **portrait et paysage** avec nos panneaux **375 Wc super charge**

Fixations certifiées pour sur-toiture **SYSTOVI**

Crochet MAX tuile Systovi



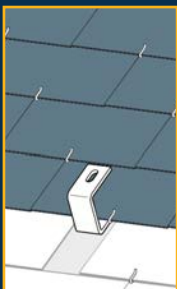
- **Solution compatible** avec les tuiles des principaux tuiliers du marché
- **Pas besoin de limer les tuiles** : pas de fragilité, pas de perte de la garantie des tuiles
- **Platine en aluminium** prélaqué
- **Facilite l'accès** à l'assurance décennale



Crochet MAX ardoise Systovi



- **1ère solution** certifiée sur ardoise
- **Compatible** à l'ensemble des ardoises du marché
- Pose **simple & rapide**
- Facilite l'accès à l'**assurance décennale**



Crochet PLUS tuile Systovi

- **Système éprouvé**
- **Universel** pour toutes les tuiles du marché



SMART-R

Nouveau design et nouvelle version !

SMART-R fait peau neuve avec une application toujours plus **intuitive et pédagogique** pour vous permettre d'optimiser votre autoconsommation et vos économies en toute simplicité.



ÉTAT

Avec SMART-R

Je visualise ma production solaire et je suis ma consommation d'énergie ainsi que mon taux d'autoconsommation.

1

Je pilote ma batterie STOCK-O

- le mode (éco ou confort)
 - la température de consigne
 - fonction marche forcée
- et je visualise :**
- la température de mon eau chaude
 - le volume d'eau chaude disponible
 - le temps de douche restant
 - et la charge de ma batterie

2



CONTRÔLE



Je fais des économies.

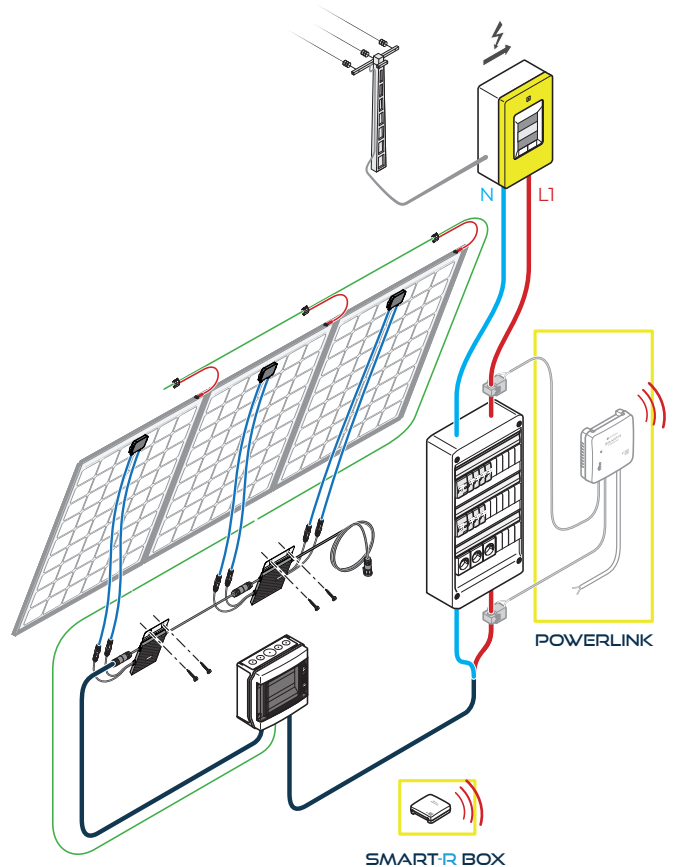
4

HISTORIQUE

J'analyse mon historique pour adapter mes habitudes et utiliser au mieux mes kWh solaires.

Je modifie mes cycles électroménagers, la charge de ma voiture électrique, le cycle de filtration de ma piscine ou ma climatisation.

3



LES COMPOSANTS SMART-R

ADAPTÉ POUR LES INSTALLATIONS MONOPHASÉES ET TRIPHASÉES.

Coffret **SMART-R** plug & play pour les installations en triphasé ! Un gain de temps grâce aux pinces prémontées et au coffret pré-appairé en usine.



Découvrez **SMART-R** en accédant à notre showroom :



Pour les professionnels, activez les SMART-R de vos clients et suivez vos installations avec l'application dédiée **SMART-R PRO**.

STOCKAGE ÉCOLOGIQUE ET ÉCONOMIQUE

Couplé à **SMART-R**, notre chauffe-eau solaire joue le rôle d'une batterie intelligente qui **anticipe la quantité d'énergie solaire à stocker**, pour vous éviter de perdre l'électricité produite mais non consommée en journée.

Pour système monophasé uniquement

+ Les plus :

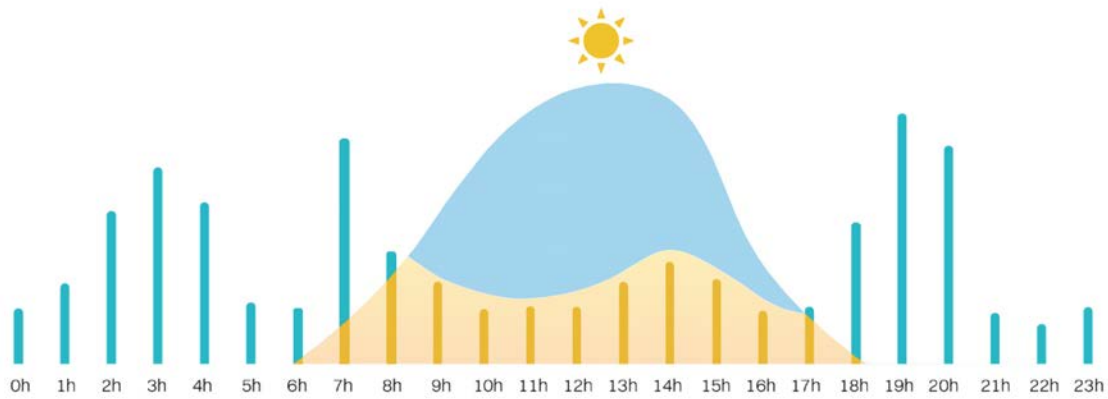
- **3 fois moins cher**
qu'une batterie au lithium
- **Stocke jusqu'à 10 kWh/jour**
(l'équivalent des besoins en eau chaude de toute une famille)
- **Capacité 200 litres**
(soit environ 360 litres d'eau à 40° = l'eau chaude pour toute une famille)
- **Silencieux & faible encombrement**
- **Simple à poser**
(alimentation eau froide / sortie eau chaude / alimentation électrique)
- **Pilotage à distance**
- **Recyclable à 100 %**



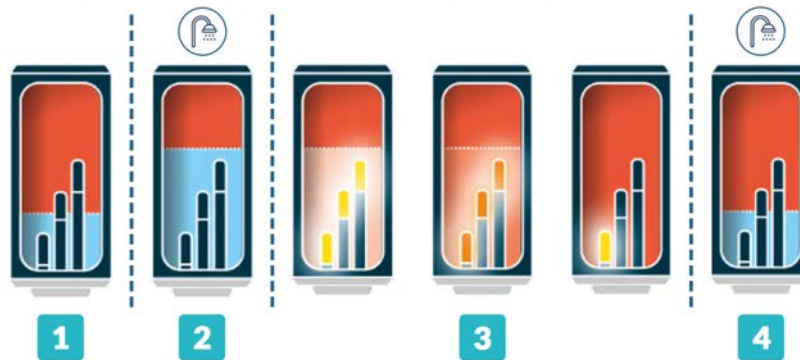
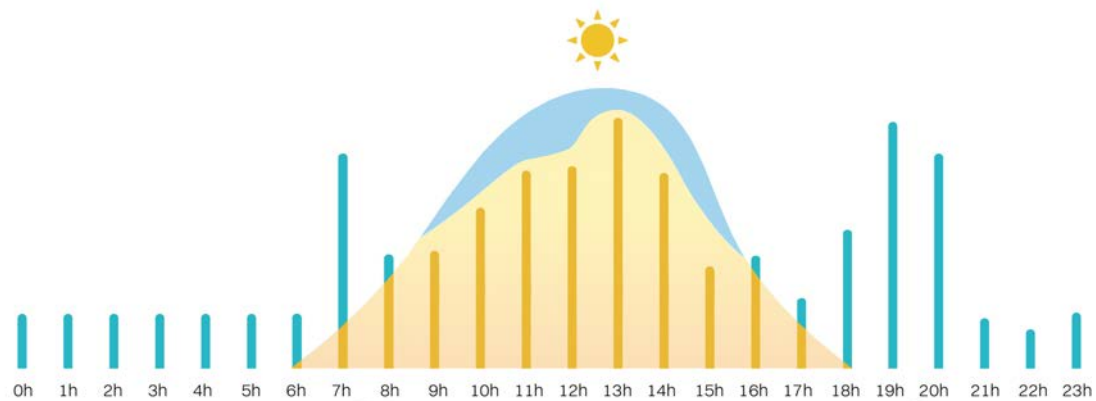
Découvrez
notre vidéo
explicative

Optimisez votre installation solaire, votre autoconsommation et vos économies !

- Consommation de ma maison
- Production solaire non consommée (surplus)
- Production solaire consommée (autoconsommation)



Sans STOCK-O, je chauffe mon eau sanitaire la nuit et j'ai beaucoup d'excédents de production solaire le jour.



Avec STOCK-O, j'autoconsomme plus d'énergie solaire lorsqu'elle est disponible : mes économies sont maximales.

LE FONCTIONNEMENT

- 1** Le matin, 140 litres d'eau chaude sont disponibles. Un volume de 60 litres est préservé de la chauffe.
- 2** La consommation d'eau vient augmenter le volume d'eau froide.
- 3** Ce volume d'eau est chauffé gratuitement en journée par la production des panneaux solaires.
- 4** Dès 18h, 200 litres d'eau chaude sont disponibles pour les besoins en eau chaude sanitaire de votre famille.

Le pilotage **SMART-R** permet de **mieux consommer** sans risque de manquer et de consulter, **en temps réel**, la quantité d'électricité solaire stockée.

Systovi accompagne les professionnels de la rénovation énergétique tout au long de leur parcours



Des outils sur-mesure :

— Simulateur :

Une plateforme sur-mesure qui permet à nos partenaires installateurs dans le résidentiel de synthétiser, en quelques clics, une offre commerciale adaptée aux besoins de leurs clients.

— Outil devis :

Un deviseur web et mobile pour accompagner les professionnels dans le dimensionnement et le chiffrage de leur projet. L'installateur obtient en quelques clics le prix du kit standard ou personnalisé et le commande directement.

Plus d'informations sur Systovi et ses solutions fabriquées en France sur systovi.com.

Des interlocuteurs de proximité :

— **Une équipe commerciale** salariée pour une couverture nationale.

— **Un service client** disponible pour répondre à vos questions par téléphone ou email.

— Pôle projets :

Systovi vous accompagne pour vos projets sur bâtiments tertiaires, industriels et les établissements recevants du public (ERP), mais aussi dans le développement de solutions solaires sur-mesure.

— Démarches administratives :

Systovi propose à ses partenaires un contact dédié pour gérer leurs demandes d'autorisations en mairie et leurs procédures de raccordement. Ce service est disponible pour les projets solaires jusqu'à 100 kWc.

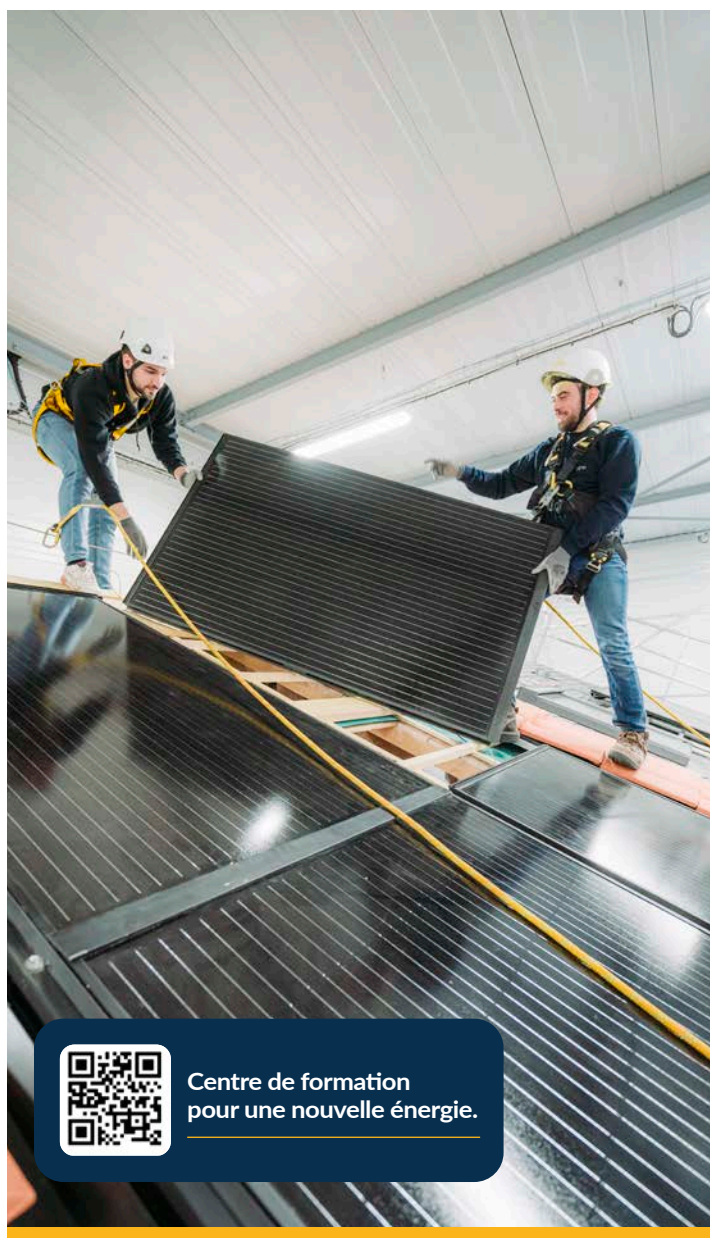
Se former :

Notre centre de formation CETIH propose des formations sur la connaissance, la pose et la réglementation des produits et du marché du solaire.

- **Une offre de formations certifiantes** : Quali PV BAT – Quali PV ELEC (0 à 36 kW et 36 à 250 kW).
- **Des formations spécifiques sur le dimensionnement**, le raccordement et la pose de systèmes photovoltaïques, la RE 2020, le travail en hauteur...
- **Des formateurs experts** pour des formations adaptées aux compétences et attentes visées par le secteur.
- **Un centre certifié Qualiopi**, nos formations peuvent être financées (OPCO) et elles sont ouvertes aux personnes en situation de handicap.
- **700 m² dédiés à la formation** dans notre usine : un espace atelier avec sa maquette pédagogique et son pôle domotique, des espaces de démonstration et des salles de formation.
- **Plusieurs lieux de formation** pour s'adapter à vos besoins : au centre de formation à Carquefou (44), à Roanne (42) ou à Nîmes (30) et à distance pour la réglementation RE2020.



La certification qualité a été délivrée au titre de la catégorie d'action suivante : ACTIONS DE FORMATION.



Centre de formation pour une nouvelle énergie.

Nos produits certifiés et nos formations certifiantes facilitent votre accès à l'assurance décennale.



Vous êtes un professionnel et vous souhaitez contacter le commercial SYSTOVI en charge de votre région ?

Contactez contact@systovi.com



Catalogue 2023

www.systovi.com
14 avenue Syrma
44 470 Carquefou
02 40 92 44 20
contact@systovi.com